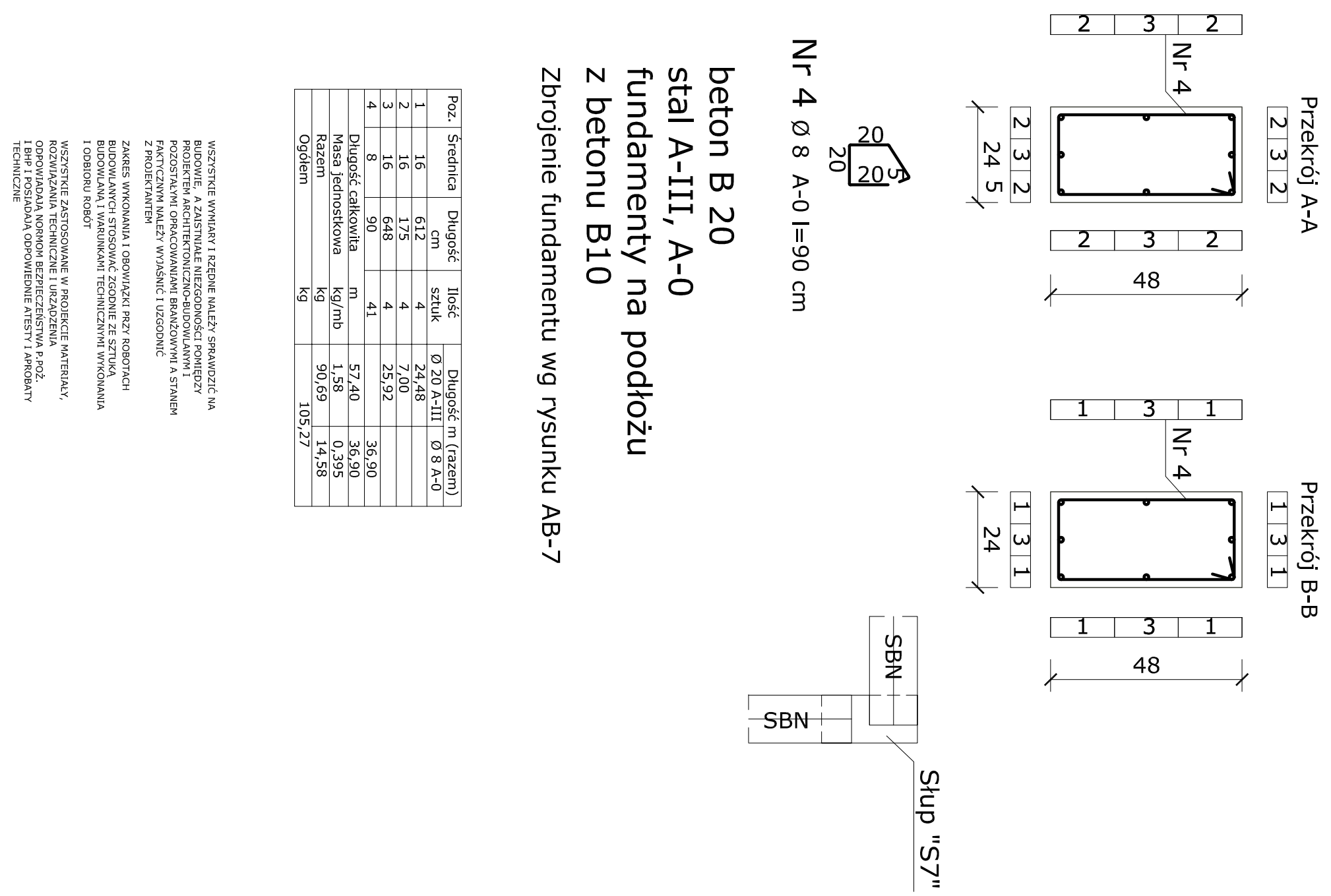
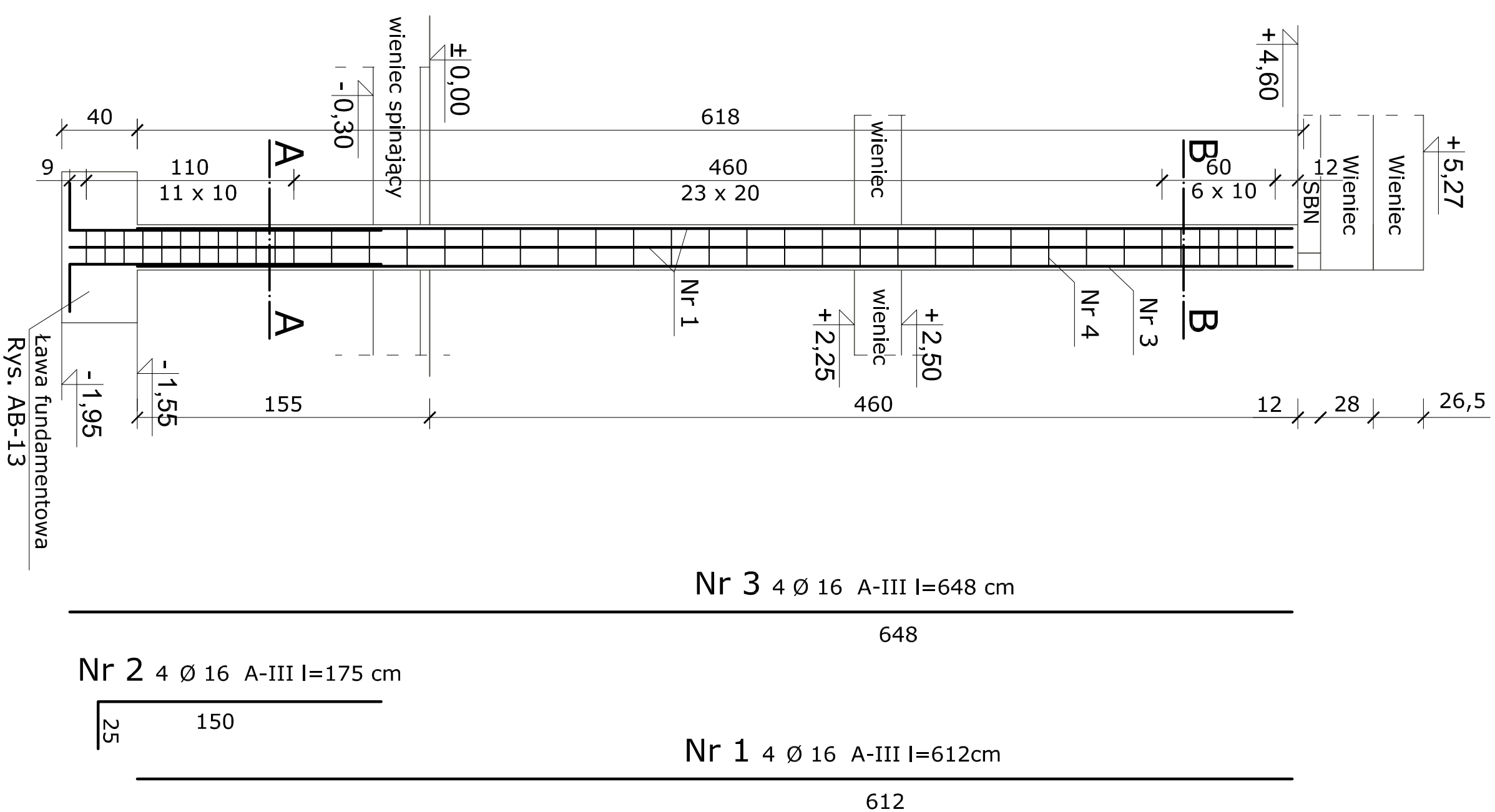
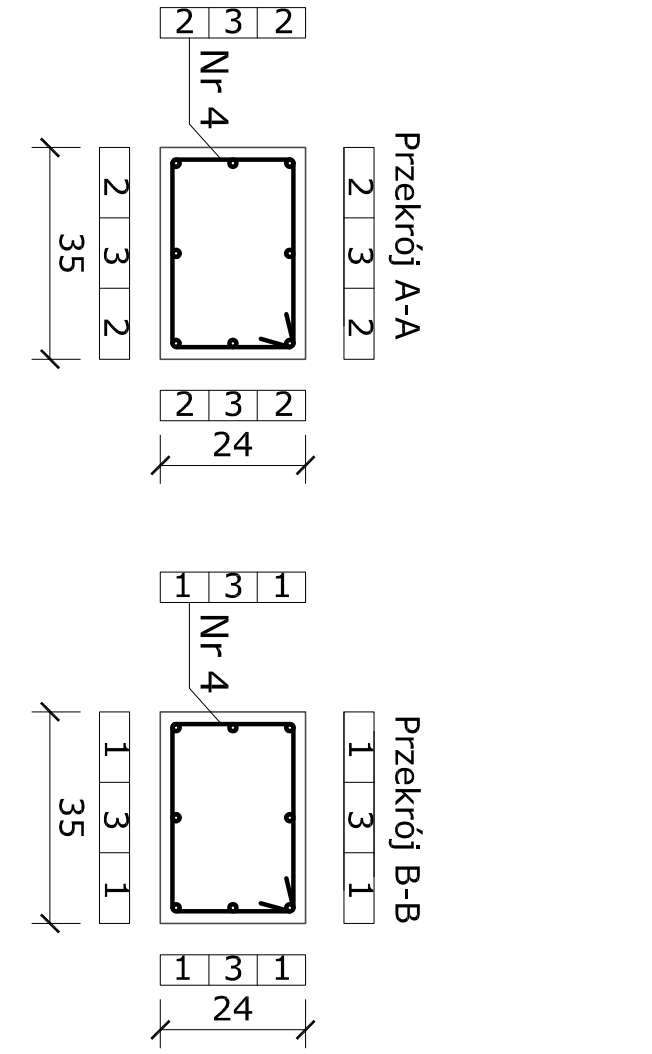
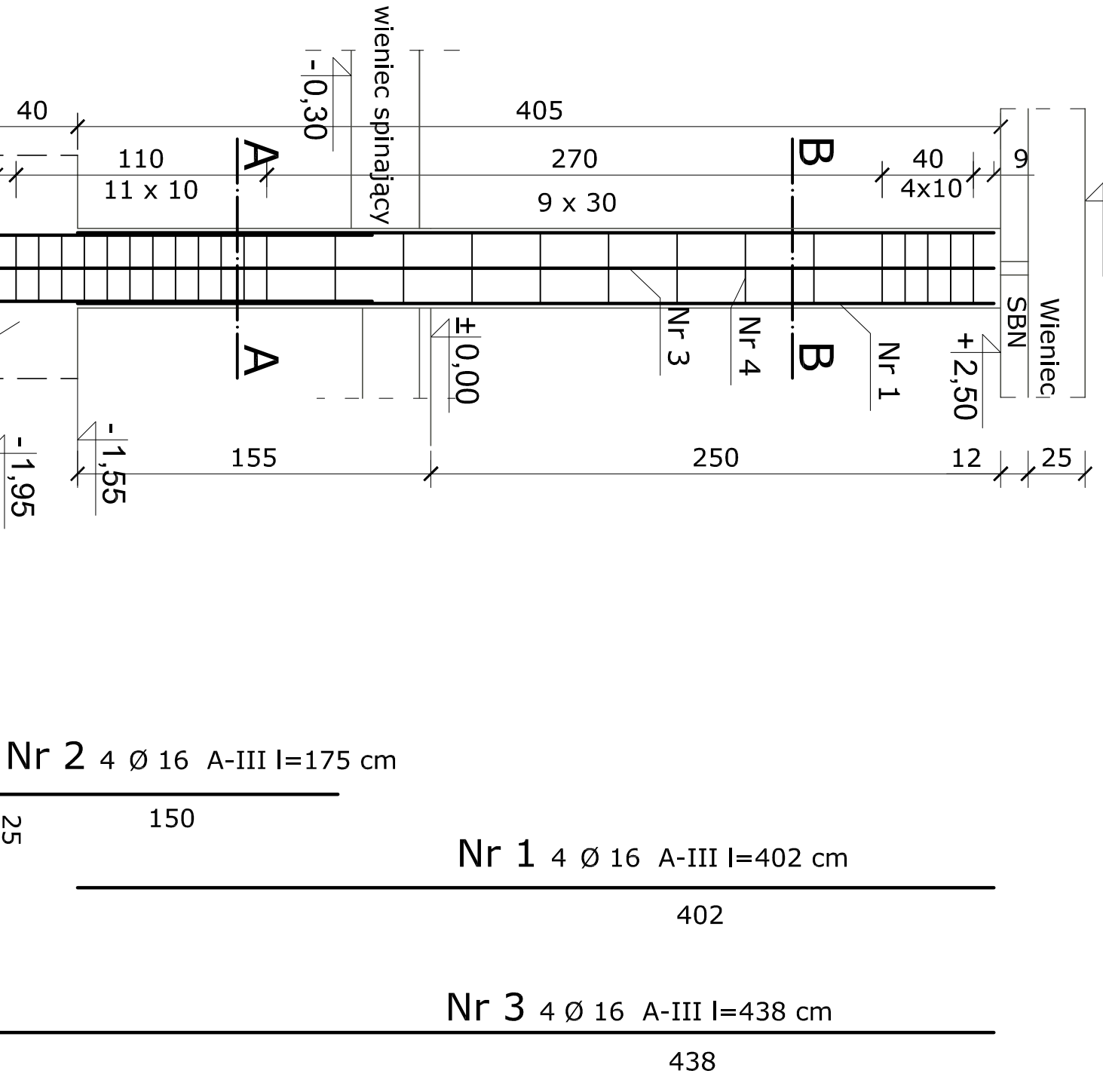


Słup "S7" sztuk 1



Pos.	Średnica	Długość	Ilość	Długość m (razem)
1	16	612	4	2448,00
2	16	175	4	700,00
3	16	648	4	2592,00
4	8	90	41	360,00
Długość całkowita				5740
Masa jednostkowa				1,58
Razem				90,69
Ogółem				105,27

beton B 20
stal A-III, A-0
fundamenty na podłożu
z betonu B10
Zbrojenie fundamentu wg rysunku AB-7

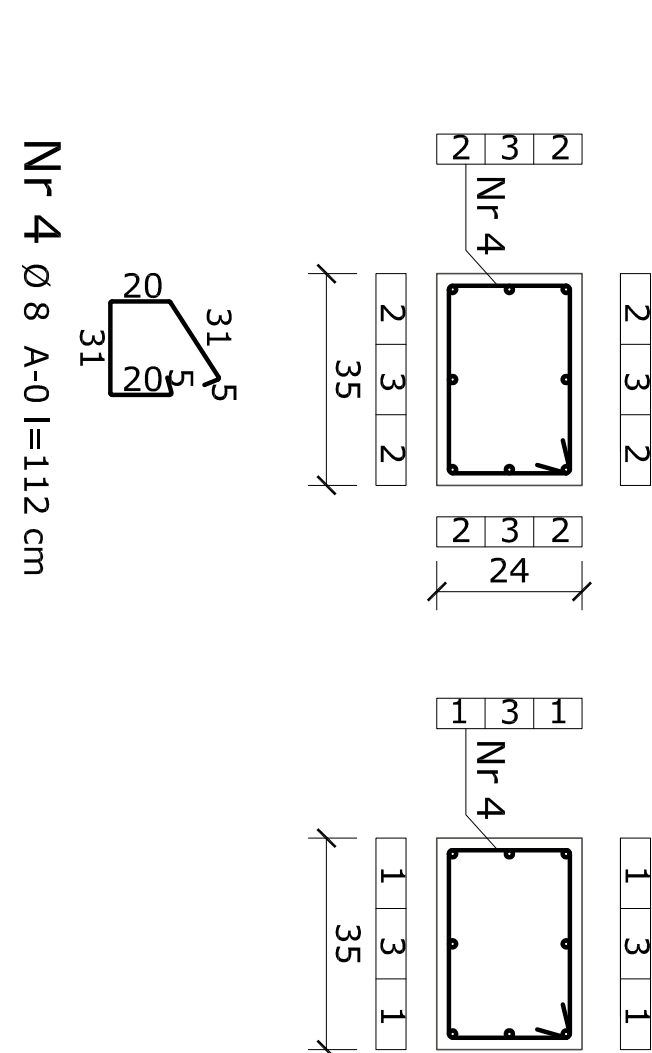
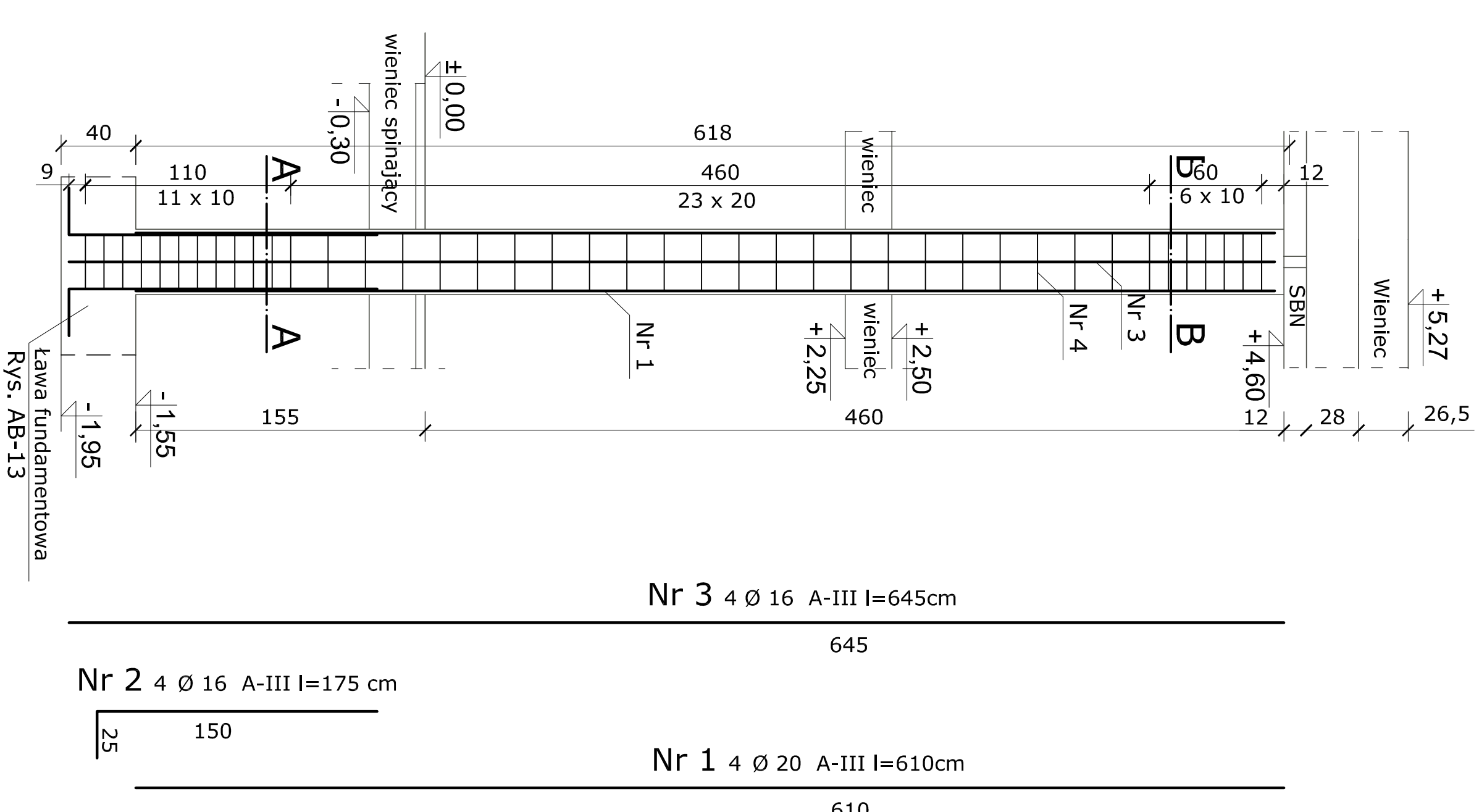


Pos.	Średnica	Długość	Ilość	Długość m (razem)
1	16	402	4	1608,00
2	16	175	4	700,00
3	16	438	4	1752,00
4	8	45	45	202,50
Długość całkowita				4060
Masa jednostkowa				0,395
Razem				64,15
Ogółem				75,21

beton B 20
stal A-III, A-0
fundamenty na podłożu
z betonu B10

Zbrojenie fundamentu wg rysunku AB-13 i AB-14
zbrojenie wieńców 4 Ø 12 A-III,
strzemiona Ø 6 A-0 co 33 cm

Słup "S9" sztuk 3



Pos.	Średnica	Długość	Ilość	Długość m (razem)
1	16	610	4	2440,00
2	16	645	4	2580,00
3	16	175	4	700,00
4	8	112	41	452,00
Długość całkowita				5172
Masa jednostkowa				1,48
Razem				50,38
Ogółem				105,52

Nr 4 Ø 8 A-0 l=112 cm

Zbrojenie fundamentu wg rysunku AB-13 i AB-14
zbrojenie wieńców 4 Ø 12 A-III,
strzemiona Ø 6 A-0 co 33 cm

KUZMIŃSKI DIGARTFOOTBALL.PL

Pracownia graficzna Kuzmiński & Kuzmiński

AMIES WYKONAWCY	PIŁA, ul. Karłowicza 10	PROJEKTANT	Instytut Inżynierski i Projektowy
OBIEKT	HALA SPORTOWA SZKOŁY POLICJI W PILE	SPRACOWZDĄCY	Instytut Inżynierski i Projektowy
TEMAT	ROZBUDOWA OBIEKTU O POWIĘKSZENIE SILOWNI, SAŁE JUDO ORAZ SAŁE DO SPORTÓW WALKI	ASSTENT	Instytut Inżynierski i Projektowy
WZNIK ROZWIĄZANI	SŁUP "S7", "S8", "S9"	WYKONAWCA	POBIS
SKALA	1:25	WERSJA	25.10.2012