

MAPA DO CELÓW PROJEKTOWYCH

Kopia mapy zasadniczej

Oznaczenie kancelaryjne zgłoszenia pracy geodezyjnej

DZ 5850/2012 KERG 72-581/2012

Godio mapy 6.194.10.18.32

Nazwa miejscowości: 301901_1, Pila

Położenie: ul. Konopnickiej dz. 236/4

Jednostka ewidencyjna

Identyfikator 301901_1

Nazwa Pila

Identyfikator 0018

Obręb ewidencyjny Pila

Skala mapy 1:500

Nazwa układu prostokątnych płaskich

współrzędnych 2000/6

Oznaczenie granic obszaru, który był przedmiotem aktualizacji

Informacje o służebnościach gruntowych mających wpływ na zagospodarowanie gruntów, zlokalizowanych w granicach projektowanej inwestycji *)

Data opracowania mapy 23.10.2012

Ustugi Geodezyjne

ul. Os. Lasnie 5, 64-811 ŚMILNOVO

tel/fax (087) 263-87-35, tel. kom. 0608-357-095

REGON: 570010090, NIP: 784-118-48-42

..... Tadeusz Zdzuj

..... nazwa / imię i nazwisko wykonawcy

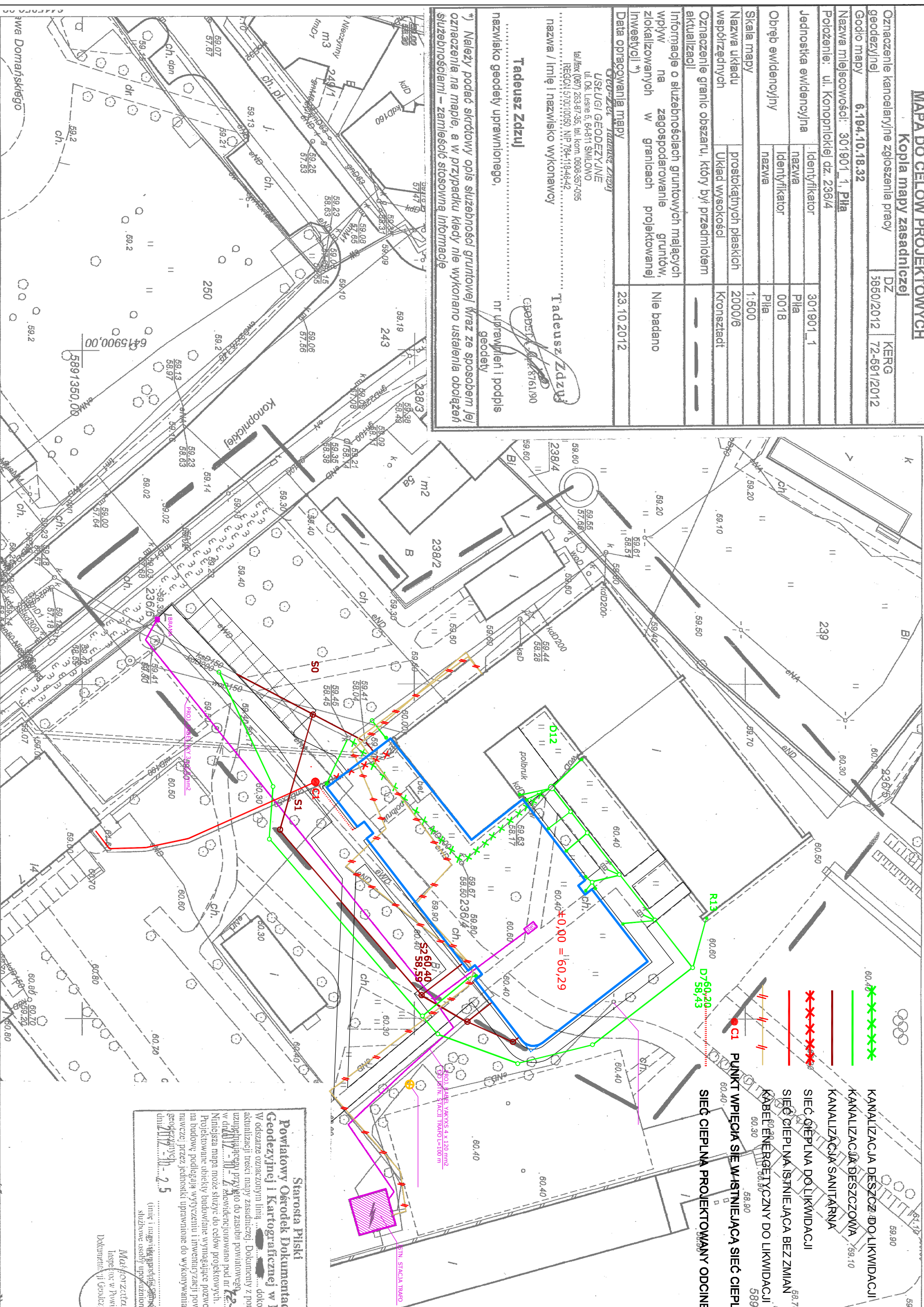
..... Tadeusz Zdzuj

..... nr uprawnień i podpis

..... nazwisko geodey uprawnionego,

..... geodey

*) Należy podać skróty opis służebności gruntowej wraz ze sposobem jej oznaczenia na mapie, a w przypadku kiedy nie wykonano ustalenia obciążen służebnościami – zamieścić stosowną informację



- ◆◆◆◆◆ KANALIZACJA DESZCZOWA DO LIKWIDACJI
- KANALIZACJA DESZCZOWA
- KANALIZACJA SANITARNA
- ◆◆◆◆◆ SIEĆ CIEPŁA DO LIKWIDACJI
- SIEĆ CIEPŁA ISTNIEJĄCA BEZ ZMIAN
- ◆◆◆◆◆ KABEL ENERGETYCZNY DO LIKWIDACJI
- SIEĆ WPIĘCIA SIEĆ WISTNIEJĄCA SIEĆ CIEPŁA
- ◆ PUNKT WPIĘCIA SIEĆ WISTNIEJĄCA SIEĆ CIEPŁA
- SIEĆ CIEPŁA PROJEKTOWANY ODCINEK

Starosta Piłski
Powiatowy Ośrodek Dokumentacji Geodezyjnej i Kartograficznej w Pile
 W obszarze oznaczonym linią dokonano aktualizacji treści narysów zasadniczej. Dokumenty z polikartami uzupełniono do stanu powiatowego
 Niniejsza mapa może służyć do celów projektowych. Projektowane obiekty budowlane wymagające pozwolenia na budowę podlegają wytyczeniu i inwentaryzacji powiatowej przez jednostki uprawnione do wykonywania prac geodezyjnych
 (imię i nazwisko pracownika geodezyjnego)
 (nazwa i adres siedziby uprawnionego)

5891337,57