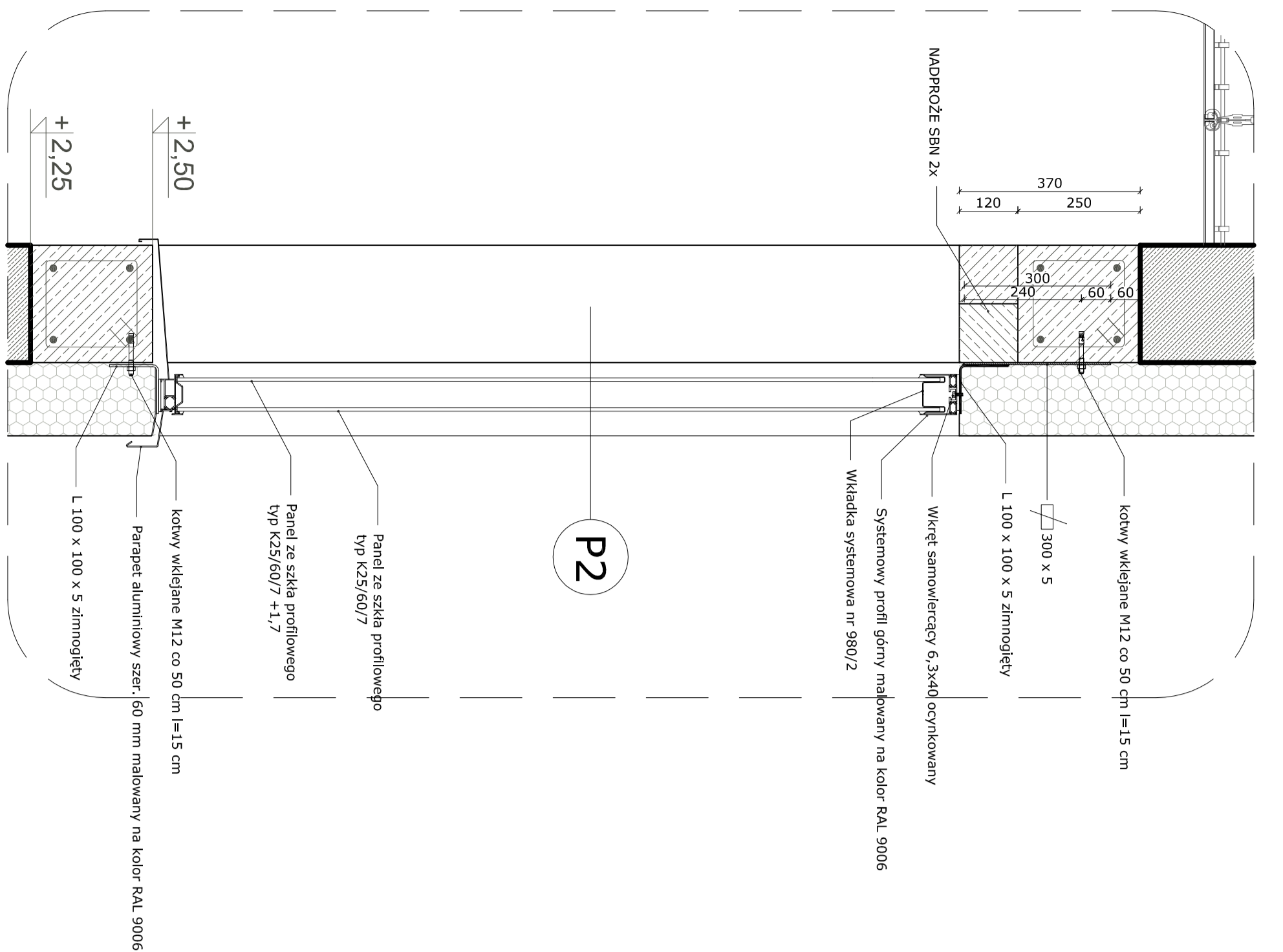
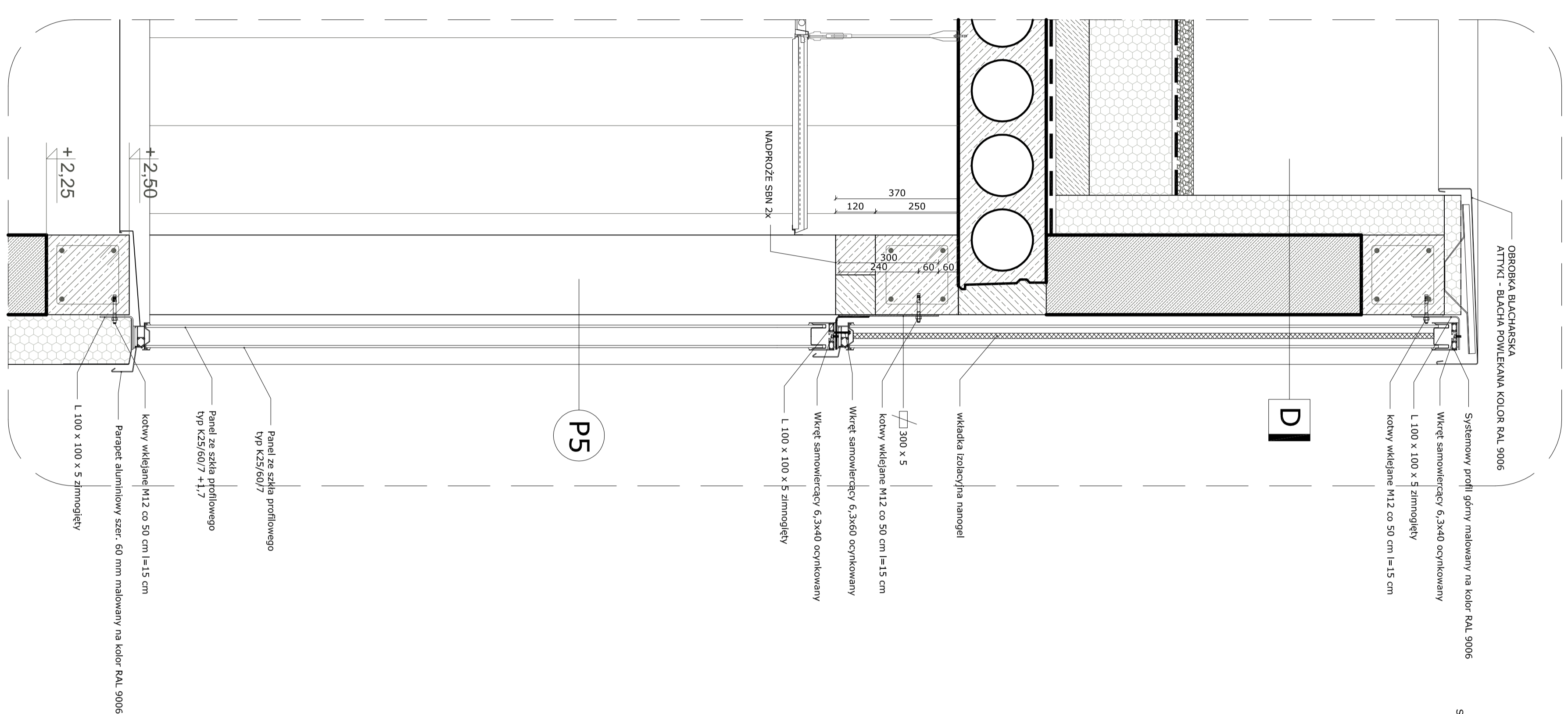


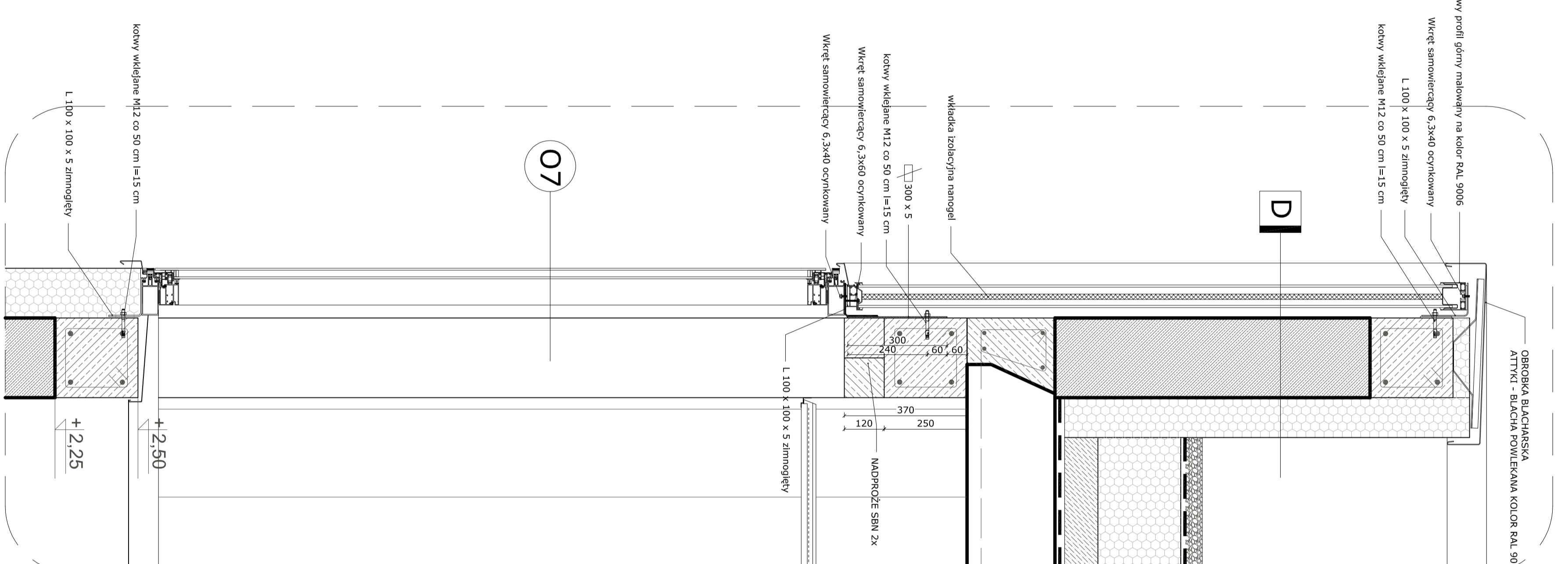
DETAIL 1



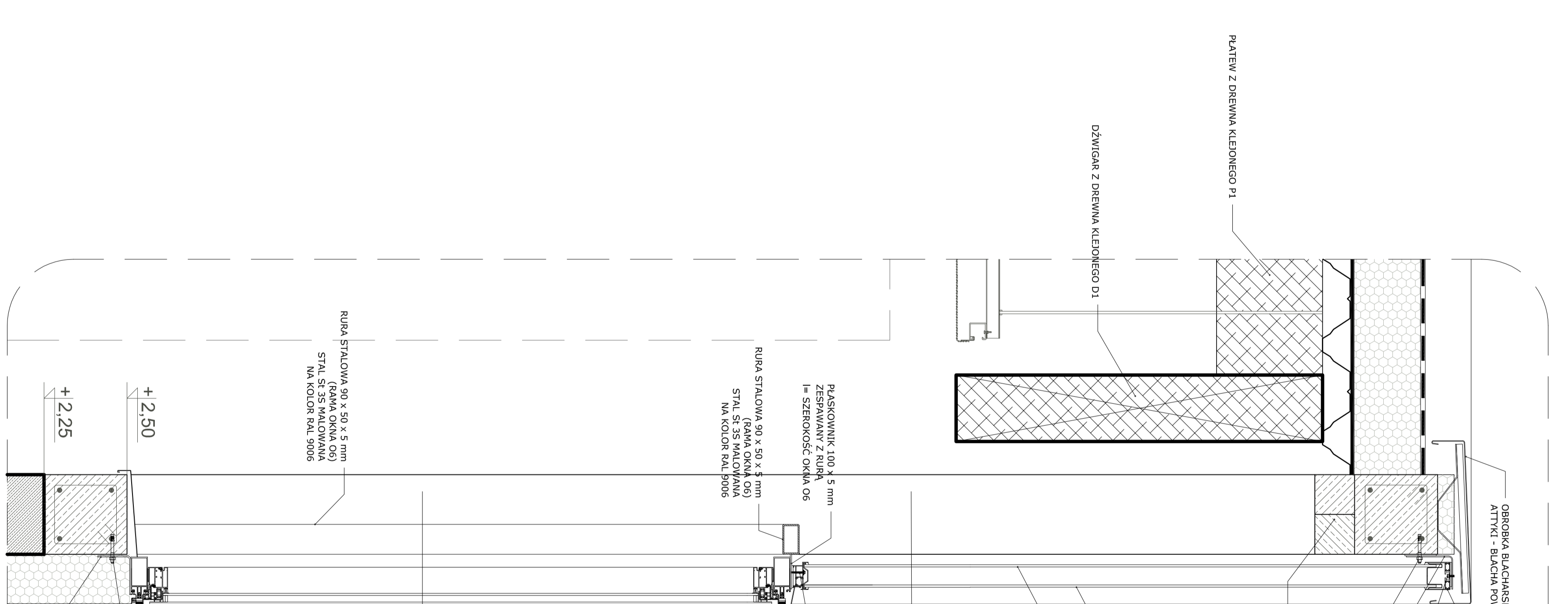
DETAIL 2



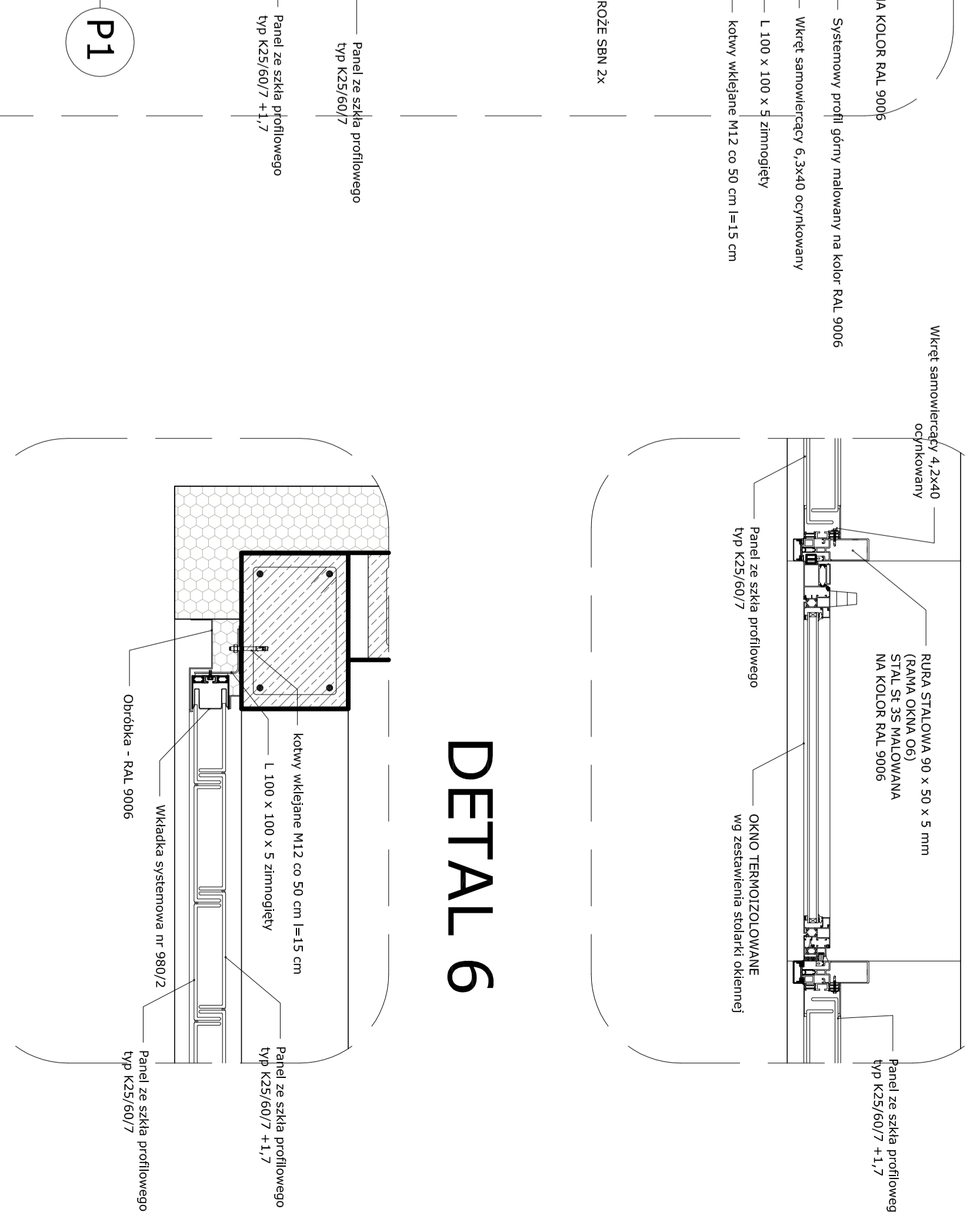
DETAIL 3



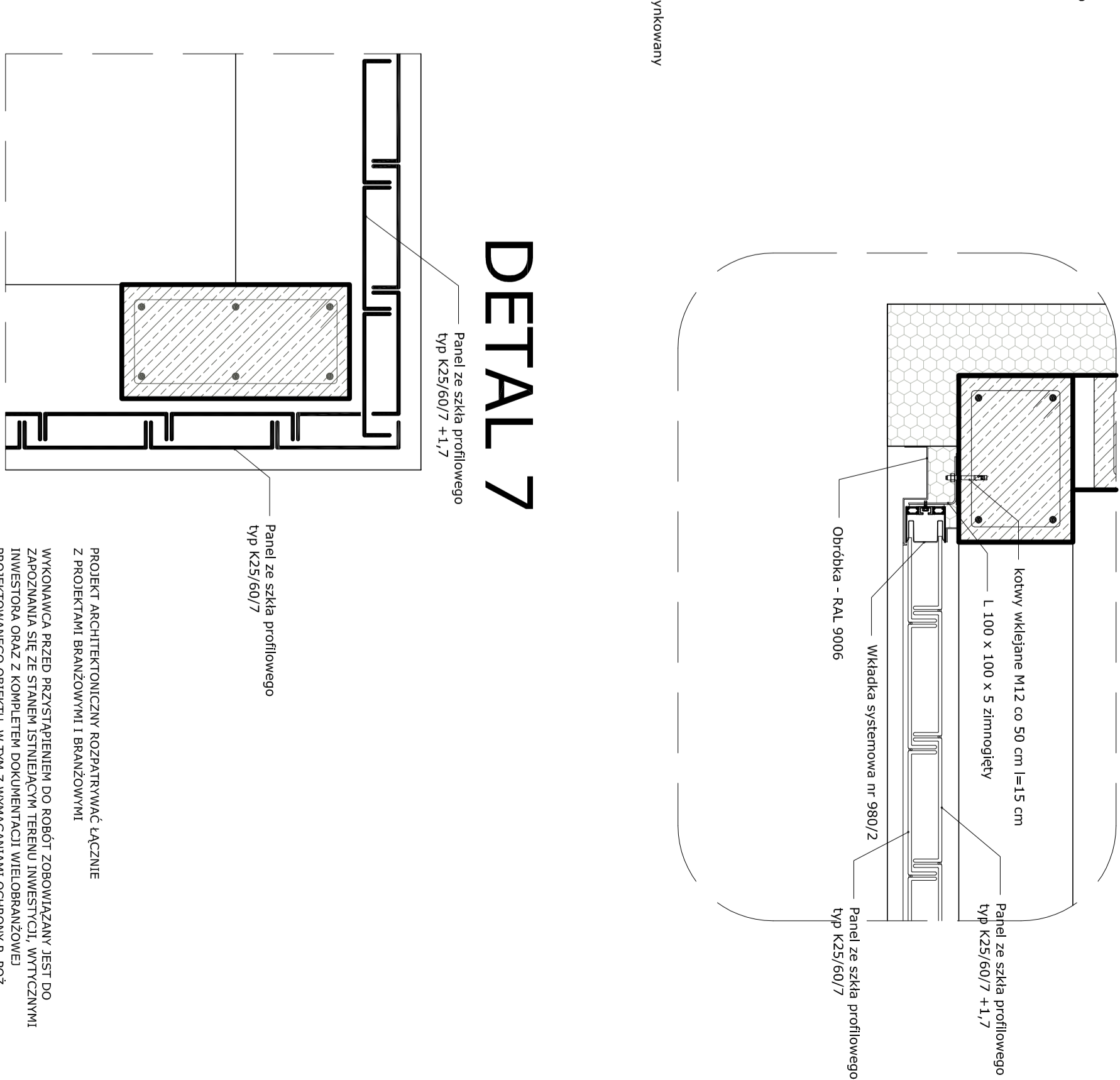
DETAIL 4



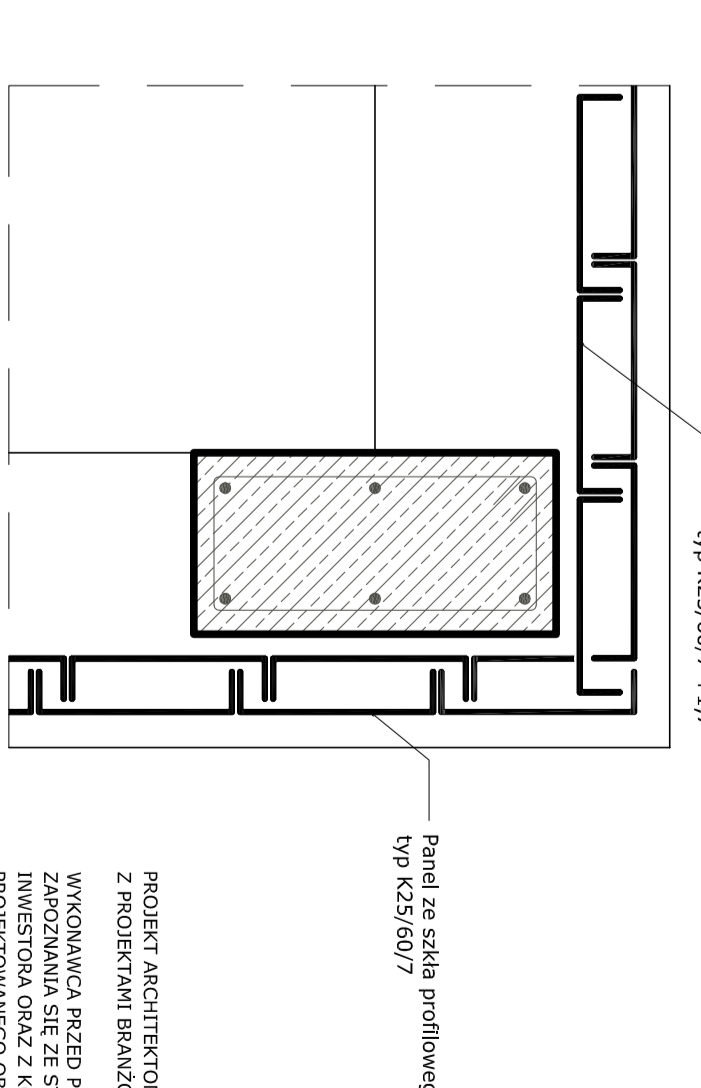
DETAIL 5



DETAIL 6



DETAIL 7



PROJEKT ARCHITEKTURNO-STRUKTURALNY
WITKOWSKI & WITKOWSKI
 ul. Żelazna 10, 01-651 Warszawa, tel. 22 638 44 11, www.witkowski.com.pl

PROJEKT: Kuchnia i jadalnia
 ADRES: ul. Żelazna 10, 01-651 Warszawa
 DATA: 2012 r.

OPIS: Projekt architektoniczno-strukturalny, etap: projekt wykonawczy, zakres: kuchnia i jadalnia, powierzchnia całkowita: 12,5 m², powierzchnia użytkowa: 10,5 m², wysokość pomieszczenia: 2,40 m.

PROJEKTOWAŁ: mgr inż. Witkowski
 WYKONAŁ: mgr inż. Witkowski
 WSPÓŁPROJEKTOWAŁ: mgr inż. Witkowski
 WSPÓŁWYKONAŁ: mgr inż. Witkowski
 WYKONAWCA: mgr inż. Witkowski

KAZIMIERZ DZIURKOWICZ

IMIĘ	KAZIMIERZ	WZDZIAŁ	ARCHITECTURA
NAZWISKO	DZIURKOWICZ	TYTUŁ	PROJEKTANTA
ADRES	ul. Żelazna 10, 01-651 Warszawa		
TEL.	22 638 44 11		
FAX	22 638 44 12		
WWW	www.witkowski.com.pl		
DATA	2012 r.		
OPIS	Projekt architektoniczno-strukturalny, etap: projekt wykonawczy, zakres: kuchnia i jadalnia, powierzchnia całkowita: 12,5 m ² , powierzchnia użytkowa: 10,5 m ² , wysokość pomieszczenia: 2,40 m.		
PROJEKTOWAŁ	mgr inż. Witkowski		
WYKONAŁ	mgr inż. Witkowski		
WSPÓŁPROJEKTOWAŁ	mgr inż. Witkowski		
WSPÓŁWYKONAŁ	mgr inż. Witkowski		
WYKONAWCA	mgr inż. Witkowski		
SKALA	1:10		