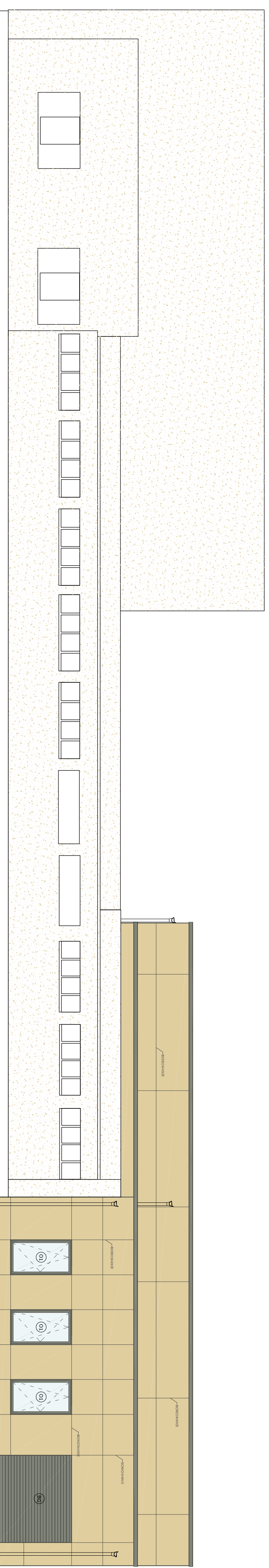
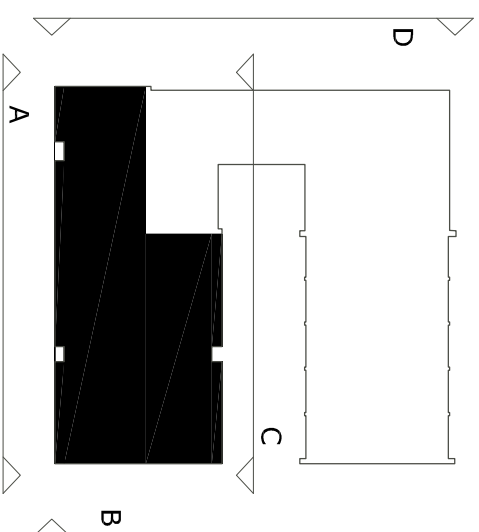


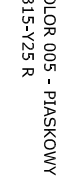
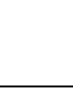


ELEWACJA C



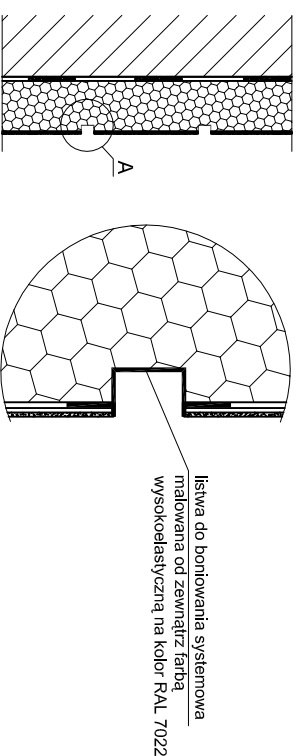
ELEWACJA D



-  TYNK MINERALNY KOLOR 005 - PIAKOWY
ZBLIZONY DO KCS 1315-V25 R
-  ISTNIENIACY TYNK MALOWANY FARBA ELEWACYJNA
SILIKONOWA EOS 758 NA KOLOR SOLE 2042
ZBLIZONY DO KCS 1315-V25 R
-  OBRÓBKI BLAGIANSKIE - BLAGHA ALUMINIOWA POWLEKANA
KOLOR RAL 9006
-  STOLARKA OKIENNA I DRZWIOWA
ZEMNIECZNA - PROFILE ALUMINIOWE
W KOLORZE SZARYM - RAL 9006

UWAGI!
DLA ELEWACJE ISTNIEJĄCEJ CZĘŚCI OBIEKTU POMALOWAĆ
FARBĄ ELEWACYJNĄ W KOLORZE SOLE 2042 - PIAKOWY
ZBLIZONY DO KCS 1315-V25 R

DETAIL BONIOWANIA



linia do boniowania systemowa
malowana od zamieszcz. farba
wysokobłyszczyzna na kolor RAL 7022

Kuzniak & Kuzniak
projektowanie architektoniczne

KUZYMIAK DIGARTFOLIO.PL

ADRES INWESTYCJI	PIŁA, ul. Marii Konopnickiej dz. nr 236/4
OBIEKT	HALA SPORTOWA SZKOŁY POLICJI W PIŁE
TEMAT	ROZBUDOWA OBIEKTU O POMIESZCZENIE SIŁOWNI, SALE JUDO ORAZ SALE DO SPORTÓW WALKI
NAZWA RYSUNKU	ELEWACJE C, D
FUNKCJA	IMIE INWESTORSKO
PROJEKTANT	mgr inż. arch. Marcin Jasznowski nr LO/M/54/2010 – LU 0152
SPRAWDZAJĄCY	mgr inż. arch. Leszek Szlubiński nr LO/S/74 – LU 0302
ASYSTENT	mgr inż. arch. Joanna Żarska
OPRACOWAŁ	arch. wiceprz. Przemysław Kuzniak
NR RYSUNKU	AB-07
SKALA	1 : 100
DATA	25. 10. 2012