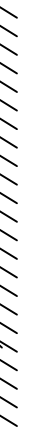
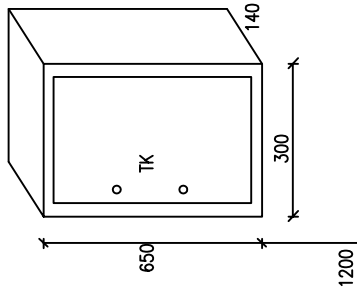


Moc dla stanowiska informatycznego - 1,0kW
 Stanowisko posiadac będzie cztery gniazda typ DATA

Obciążenie	liczba gniazd	moc [kW]
Obciążenie	8	1,5
rodzelnica RD	8	1,5
rodzelnica RD	8	1,5
rodzelnica RD	8	1,5
rodzelnica RD	8	1,5
rodzelnica RD	8	1,5
rodzelnica RD	8	1,5
rodzelnica RD	8	1,5

odbiorcy istniejące

Rozdzielnica naścienna
 72 moduły
 Druga klasa izolacji

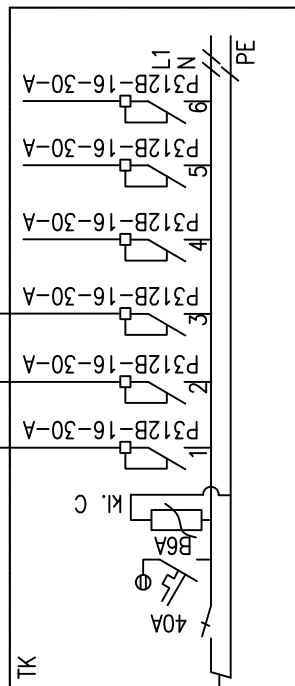


pracownia architektury

Kuzniak & Kuzniak

KUZMIAK.DIGARTFOLIO.PL

ADRES INWESTYCJI	Piła, ul. Marii Konopnickiej dz. nr 236/4	UPRAWNIENIA	upr. bud. w spec. elektrycznej nr 16276/ZG	PODPIS
OBIEKT	HALA SPORTOWA SZKOŁY POLICJI W PIŁE	IMIĘ I NAZWISKO	inż. ANDRZEJ WROTKOWSKI	
TEMAT	ROZBUDOWA OBIEKTU O POMIESZCZENIE SIŁOWNI, SAŁĘ JUDO ORAZ SAŁĘ DO SPORTÓW WALKI	SPRAWDZAJĄCY	mgr inż. TADEUSZ BARANOWSKI	
NAZWA RYSUNKU	ROZDZIELNICA TK SIECI DEDYKOWANEJ	ASYSTENT	mgr inż. MAREK WROTKOWSKI	
FUNKCJA				
SKALA	1 : 100	NR RYSUNKU	2	DATA
				25. 10. 2012



PI=5,5kW
 Po=3,85kW
 Io=20,9A

istniejąca rozdzielnica
 w budynku głównym

