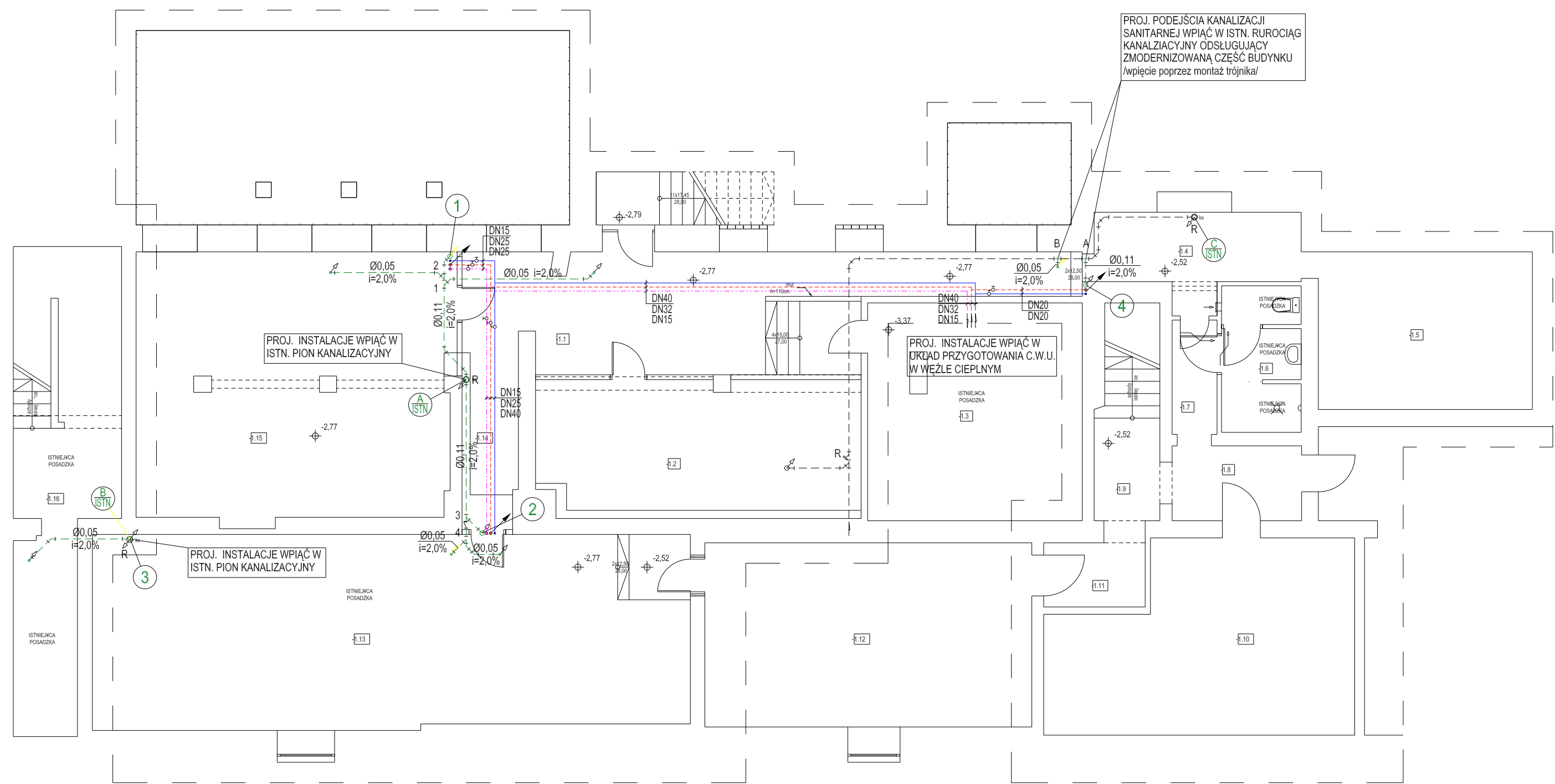


- OZNACZENIA:
- INSTALACJA KANALIZACJI SANITARNEJ
 - - - - - INSTALACJA KANALIZACJI SANITARNEJ PROWADZONA POD STROPEM POMIESZCZEŃ
 - - - - - ISTNIEJĄCA INSTALACJA KANALIZACJI SANITARNEJ PROWADZONA POD STROPEM POMIESZCZEŃ OBSŁUGUJĄCA ZMODERNIZOWANĄ CZĘŚĆ BUDYNKU
 - INSTALACJA WODY ZIMNEJ
 - - - - - INSTALACJA WODY CIEPŁEJ
 - - - - - INSTALACJA CYRKULACJI WODY CIEPŁEJ
 - ② PION INSTALACJI KANALIZACJI SANITARNEJ
 - R REWIZJA/CZYSZCZAK

- UWAGI OGÓLNE:
1. Wszystkie wymiary należy sprawdzić na budowie,
 2. Przed zamówieniem elementów instalacji wykonywanych poza miejscem budowy wymiary należy sprawdzić na budowie i dostosować gabaryty elementów.
 3. O jakichkolwiek niezgodnościach (w tym wymiarowych) i wątpliwościach należy poinformować jednostkę projektową, a ewentualne odkrytki zabezpieczyć do czasu właściwej oceny przez projektanta.
 4. Rysunek należy rozpatrywać łącznie z opisem technicznym oraz projektami pozostałych branż



A: ul. csw. Wójcicha 22/24 lok. 7, 61-748 Poznań,
 E: info@kilkoro.com
 W: www.kilkoro.com

KILKORO
architekci

Niniejsze opracowanie chronione jest prawem autorskim (Ustawa z dnia 4 lutego 1994 Dz. U. z 2000 r. Nr 80, poz. 904). Kopiowanie oraz udostępnianie bez zgody autorów jest zabronione.

branża: SANITARNA

projektant: _____ podpis

mgr inż. Tomasz Woźniak
 upr. proj. WKP/0035/POOS/03

mgr inż. Iwona Woźniak

sprawił:
 mgr inż. Roman Pluciński
 upr. proj. WKP/0287/POOS/08

nazwa i adres inwestycji:
 ADAPTACJA POMIESZCZEŃ BIUROWYCH CZĘŚCI ISTNIEJĄCEGO BUDYNKU DWUKONDYGNACYJNEGO NA CELE SYPIALNE WRAZ Z ZAGOSPODAROWANIEM PIWNIC NA CELE MAGAZYNOWE
 Plac Staszica 3, 64-920 Pila
 obręb 0018, arkusz 9, działka nr ewid. 350/1

treść rysunku: RZUT PIWNIC - INSTALACJE WOD-KAN

stadium: PROJEKT BUDOWLANY

data: 05-2011 skala: 1:100 nr rys.: Is-01