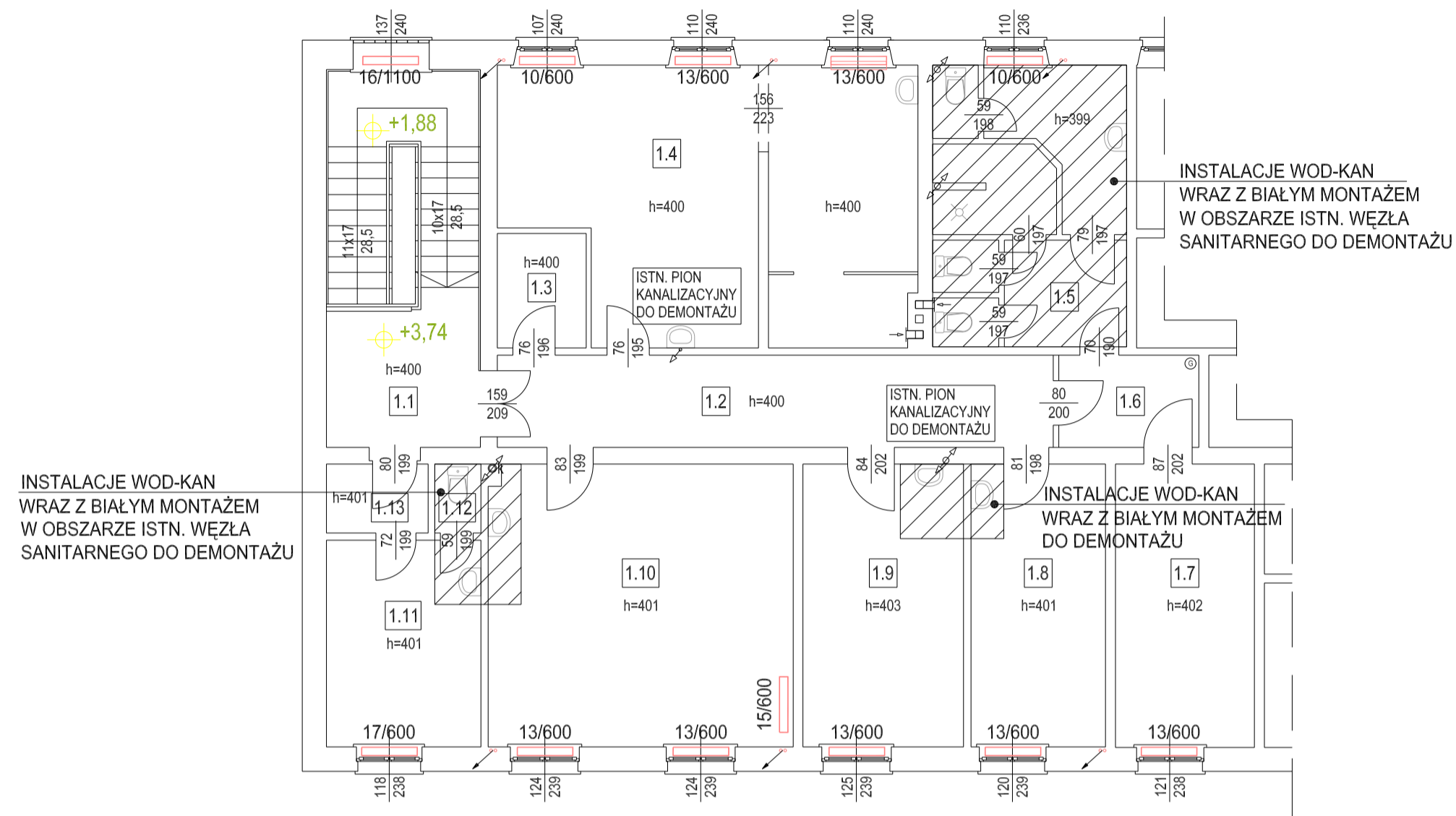
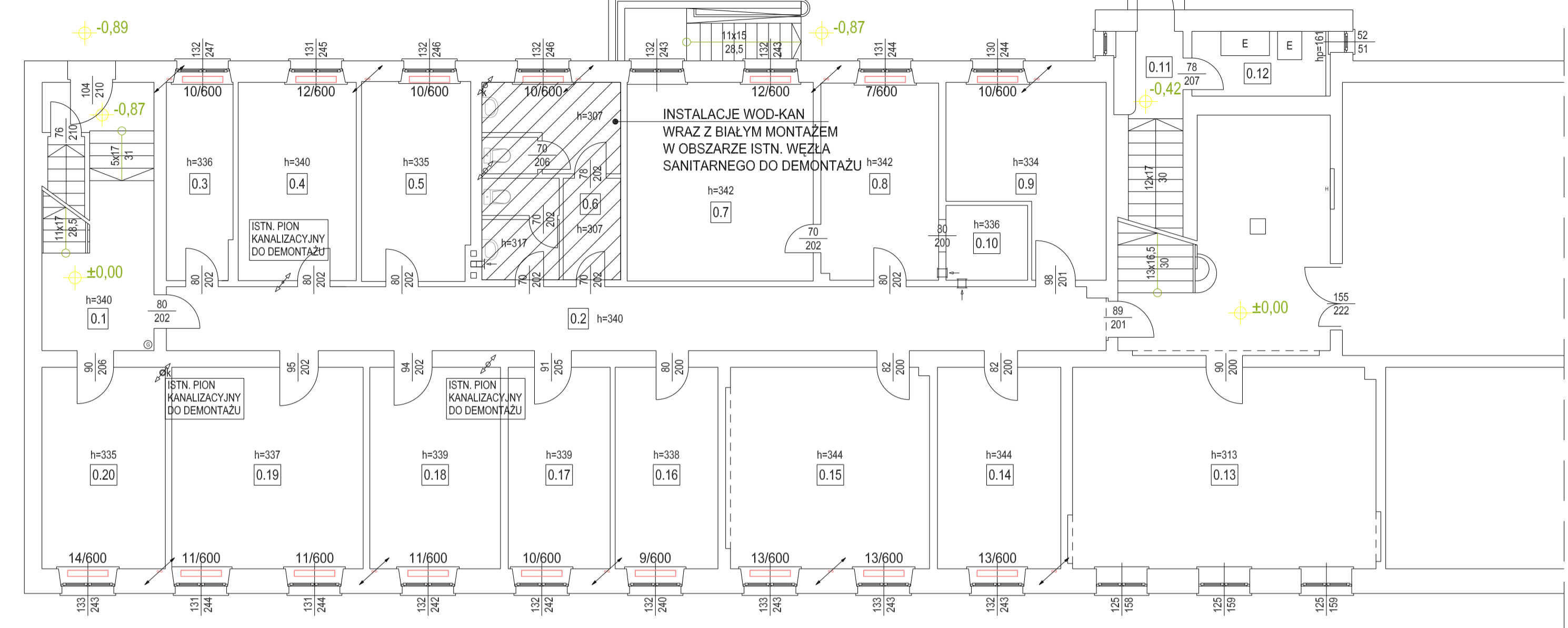


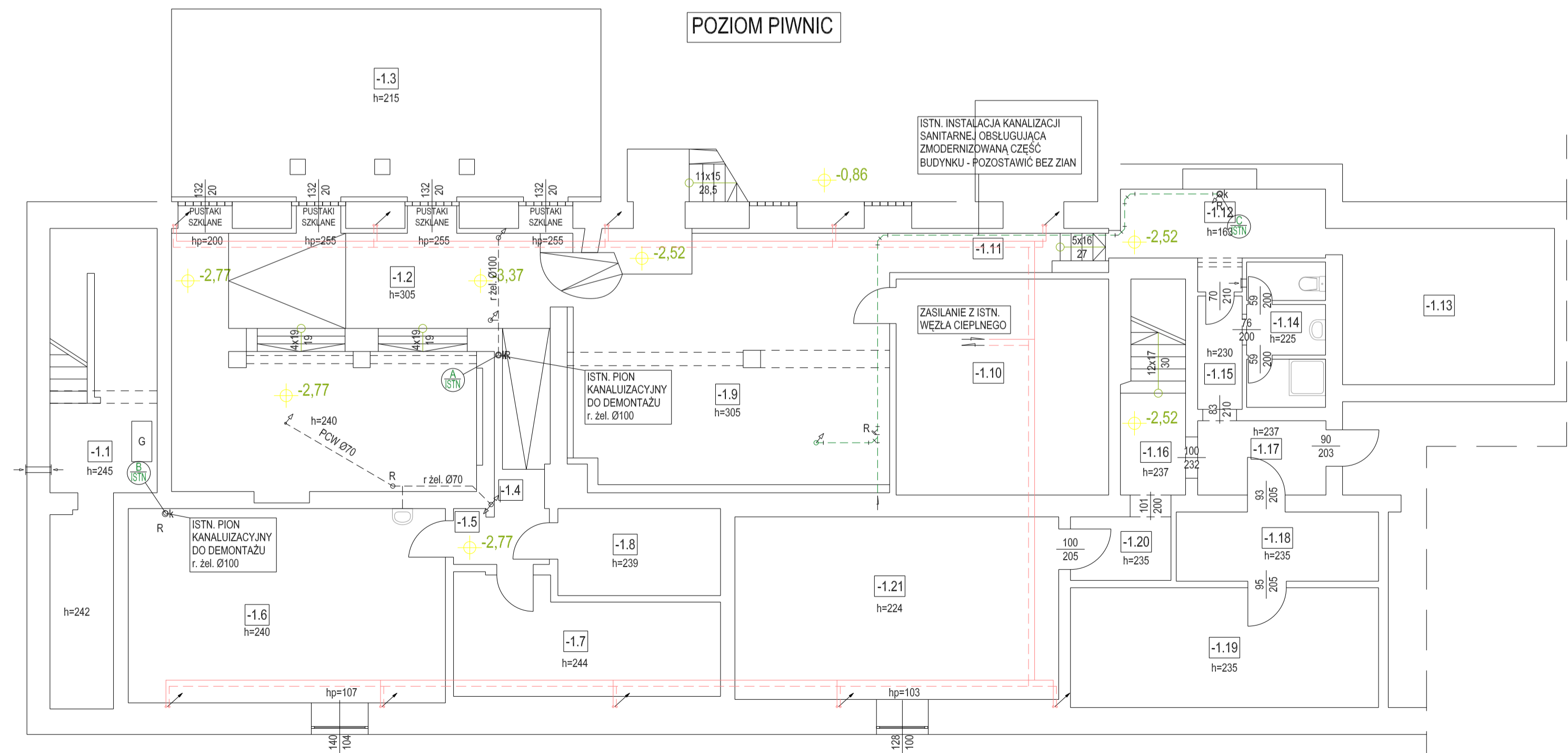
POZIOM PIĘTRA



POZIOM PARTERU



POZIOM PIWNIC



**LEGENDA:**

- ISTNIEJĄCE RUROCIĄGI INSTALACJI CENTRALNEGO OGRZEWANIA - DO DEMONTAŻU
- ▭ ISTNIEJĄCY GRZEJNIK CZŁONOWY ŻELIWNY DO DEMONTAŻU
- 11/600 WYSOKOŚĆ CZŁONU
- 11/600 ILOŚĆ CZŁONÓW
- ISTNIEJĄCE RUROCIĄGI KANALIZACJI SANITARNEJ - DO DEMONTAŻU
- ISTNIEJĄCE RUROCIĄGI KANALIZACJI SANITARNEJ - POZOSTAWIĆ BEZ ZMIAN

**UWAGI OGÓLNE:**

1. Przedstawione trasy istniejących instalacji są orientacyjne i przed przystąpieniem do prac budowlanych należy je sprawdzić w naturze np. poprzez wykonanie odkrywek
2. O jakichkolwiek niezgodnościach (w tym wymiarowych) i wątpliwościach należy poinformować jednostkę projektową, a ewentualne odkrywki zabezpieczyć do czasu właściwej oceny przez projektanta lub służby techniczne Inwestora
3. Przed przystąpieniem do demontaży należy z służbami technicznymi Inwestora uzgodnić zakres prac oraz dokładne miejsca wpięcia nowoprojektowanych odcinków instalacji
4. Rysunek należy rozpatrywać łącznie z opisem technicznym oraz projektami pozostałych branż

**KILKORO architekci**

Adres: ul. Włocławek 22/24 lok. 7, 61-748 Poznań, E: info@kilkoro.com, W: www.kilkoro.com

Niniejsze opracowanie chronione jest prawem autorskim. (Ustawa z dnia 4 Lutego 1984 Dz. U. z 2005r. Nr 80, poz. 354). Kopowanie oraz udostępnianie bez zgody autorki jest zabronione.

branża: **SANITARNA**

projektant: \_\_\_\_\_ podpis \_\_\_\_\_

mgr inż. Tomasz Woźniak  
upr. proj. WKP/0035/POOS/03

mgr inż. Iwona Woźniak

sprawił: \_\_\_\_\_

mgr inż. Roman Płuciński  
upr. proj. WKP/0287/POOS/08

nazwa i adres inwestycji: **ADAPTACJA POMIESZCZEŃ BIUROWYCH CZĘŚCI ISTNIEJĄCEGO BUDYNKU DWUKONDYGNACYJNEGO NA CELE SYPIALNE WRAZ Z ZAGOSPODAROWANIEM PIWNIC NA CELE MAGAZYNOWE**  
Plac Staszica 3, 64-920 Piła  
obręb 0018, arkusz 9, działka nr ewid. 350/1

tytuł rysunku: **RZUT BUDYNKU - ZAKRES DEMONTAŻU**

stadium: \_\_\_\_\_ PROJEKT BUDOWLANY

data: **05-2011** skala: **1:100** nr rys.: **D-01**