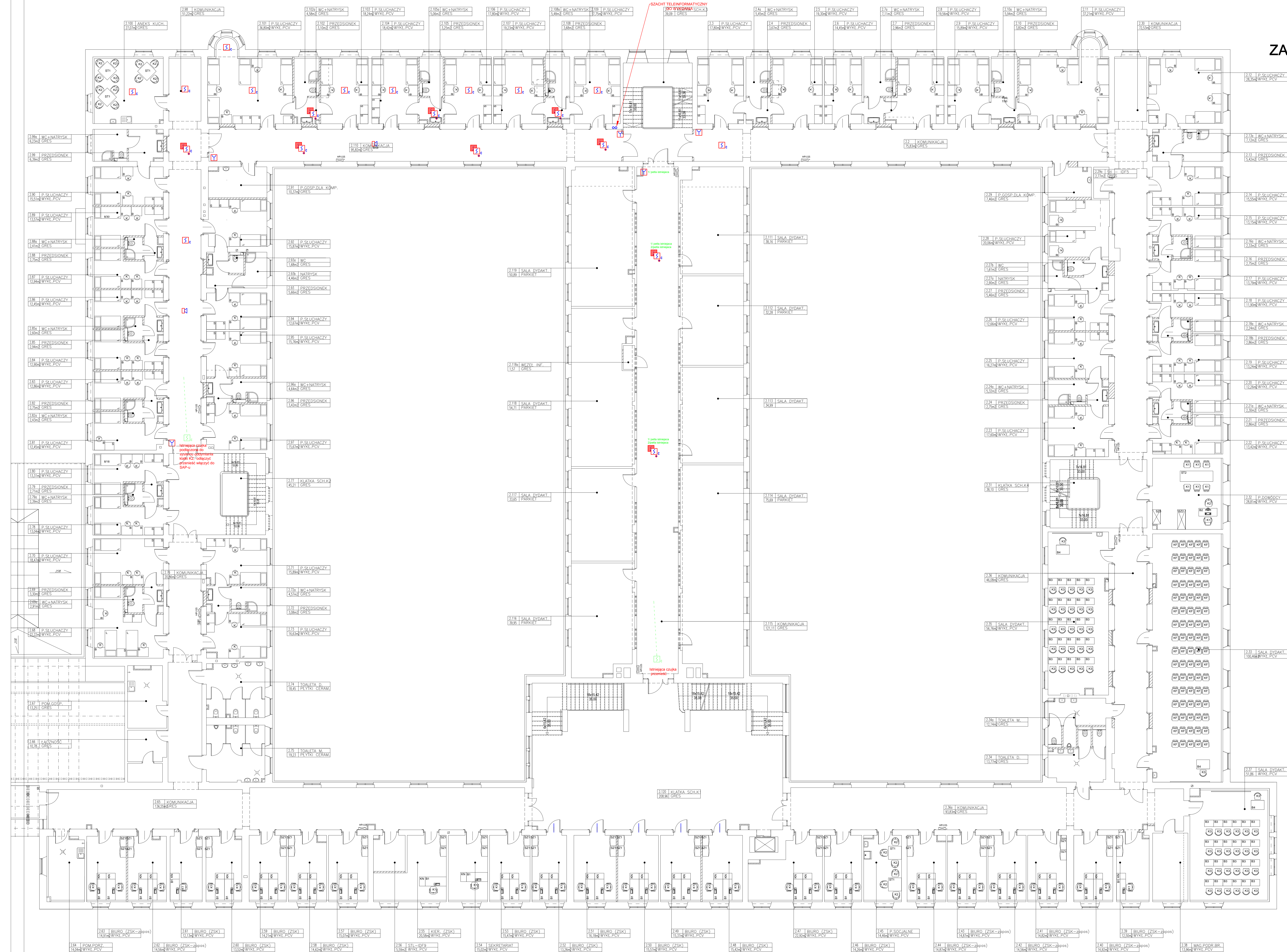
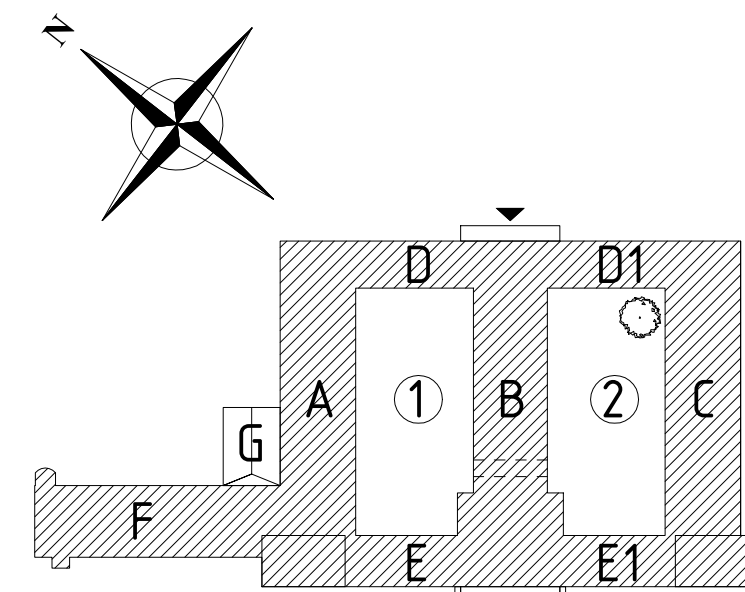


# RZUT II PIĘTRA

## INSTALACJA NISKOPRĄDOWA

### ZAKRES REMONTU SEGMENTU "D"



- WĘWNETRZNA KAMERA KOPULKIWA
- KAMERA W OBUJĘCIU ZEWNĘTRZNEJ
- C-SAP CENTRALA SAP
- E-SWV CENTRALA SWV
- RECZNY OSTRZEGACZ POŻAROWY
- OPTYCZNA CZUJKA DYMU NASUFITOWA
- OPTYCZNA CZUJKA DYMU NASUFITOWA + OPTYCZNA CZUJKA DYMU ZE WSKAZNIKIEM ZADZIAŁANIA, MONTOWANA W PRZESTRZENI MIĘDZYSUFITOWEJ
- OPTYCZNA CZUJKA DYMU NASUFITOWA + 2xOPTYCZNA CZUJKA DYMU ZE WSKAZNIKIEM ZADZIAŁANIA, MONTOWANA W PRZESTRZENI MIĘDZYSUFITOWEJ
- SYGNALIZATOR OPTYCZNO-AKUSTYCZNY WĘWNETRZNY
- SYGNALIZATOR OPTYCZNO-AKUSTYCZNY ZEWNĘTRZNY
- CZUJKA PIR
- KONTAKTRON DRZWIOWY
- SYGNALIZATOR ALARMOWY
- KLAWIATURA LCD
- PRZECISK NAPADOWY

<b>LUKASZ SZLIEPER PROJEKT</b> NIP 949 167 36 28 REGON 000782937 ul.Świat Wiatru 13/3 52-023 Wrocław tel. 663 950 959 e-mail: lszl@szlper.pl		temat: Wykonanie wielobranżowej dokumentacji projektowej przebudowy budynku głównego Szkoły Policji w Pile przy Placu Staszica 7 wraz z przeprowadzeniem inwentaryzacji oraz opracowaniem koncepcji.	
inwestor:	Szkoła Policji w Pile Pl. Staszica 7 64-920 Pila	lokalizacja:	Pl. Staszica 7, nr dz.236/4 64-920 Pila
tytuł rys. <b>PLAN INSTALACJI SSP - II PIĘTRA - SEGMENT D</b>			
branża:	TELETECHNICZNA	PROJEKTANT :	mgr inż. Zbigniew Woźniak nr upr. UAN VI-1/3/38/88
		SPRAWDZAJĄCY :	mgr inż. Zbigniew Borszczyk nr upr. UAN VI-1/3/59/90
		OPRACOWANIE :	mgr inż. Jacek Sztekel
skala rys.		data	10. 2016
		nr rys.	ITP-4/D